



OBČINA GORNJI GRAD
OBČINSKI SVET
Kocbekova cesta 23
3342 Gornji Grad

07

☎ **tel:** (03) 839-18-50
☎ **fax:** (03) 839-18-64
✉ **E-mail:** obcina@gornji-grad.si

Datum: 18.3.2026

Naziv gradiva: **ODLOK O SPREMEMBAH IN DOPOLNITVAH ODLOKA O KATEGORIZACIJI OBČINSKIH JAVNIH CEST V OBČINI GORNJI GRAD - skrajšani postopek**

Pravna podlaga:

- Zakon o cestah (Uradni list RS, št. 109/10, 48/12, 36/14 - odl. US, 46/15, 132/22, 140/22 – ZSDH-1A in 29/23),
- Uredbe o merilih za kategorizacijo javnih cest (Uradni list RS, št. 49/97, 113/09, 109/10 – ZCes-1 in 132/22 – ZCes-2)
- Zakon o evidentiranju dejanske rabe zemljišč javne cestne in javne železniške infrastrukture (Uradni list RS, št. 13/18),
- 16. člena Statuta Občine Gornji Grad (Uradni list RS, 16/2026).

Predlagatelj: Anton Špeh, župan

Pripravil: Občinska uprava

Poroča: Anton Špeh, župan
Katja Stradovnik, sodelavka občinske uprave

Predlog sklepa:

Na podlagi prvega odstavka 73. člena Poslovnika Občinskega sveta Občine Gornji Grad, Občinski svet Občine Gornji Grad odloči, da bo na isti seji opravil obe obravnavi Odloka o spremembah in dopolnitvah odloka o kategorizaciji občinskih javnih cest v Občini Gornji Grad.

Občinski svet sprejme Odlok o spremembah in dopolnitvah Odloka o kategorizaciji občinskih javnih cest v Občini Gornji Grad v prvi obravnavi.

Občinski svet sprejme Odlok o spremembah in dopolnitvah Odloka o kategorizaciji občinskih javnih cest v Občini Gornji Grad v drugi obravnavi.

OBRAZLOŽITEV:

PREDLOG ZA SPREJEM PO SKRAJŠANEM POSTOPKU:

Predlagamo, da se v skladu s 73. členom Poslovnika Občine Gornji Grad (Uradni list RS, št. 16/2026) Odlok o spremembah in dopolnitvah Odloka o kategorizaciji občinskih javnih cest v Občini Gornji Grad obravnava po skrajšanem postopku na predlog župana. V obrazložitvi navajamo, da gre za manjšo spremembo odloka, poglavitni razlog je izgradnja obvoznice ostalo gre bolj za tehnične popravke določenih cestnih odsekov.

Izvleček iz 73. člena Poslovnika OS: (2) Odločitev iz prejšnjega odstavka ne more biti sprejeta, če ji nasprotuje najmanj ena tretjina navzočih članov sveta. Po končani prvi obravnavi lahko vsak član sveta predlaga, da svet spremeni svojo odločitev iz prvega odstavka tega člena in da se druga obravnava opravi po rednem postopku. O tem odloči svet takoj po vložitvi predloga.

Na podlagi določil Zakona o cestah (Uradni list RS, št. 132/22, 140/22 – ZSDH-1A in 29/23) morajo občine kot upravljalci občinskih javnih cest voditi evidence o občinskih javnih cestah in objektih na njih. Na podlagi Zakona o evidentiranju dejanske rabe zemljišč javne cestne in javne železniške infrastrukture (Uradni list RS, št. 13/18) so občine kot upravljalci občinskih javnih cest zavezane evidentirati pripadajoča zemljišča občinskih javnih cest kot dejansko rabo javne občinske cestne infrastrukture za potrebe vzpostavitve sloja dejanske rabe zemljišč v zemljiškem katastru, ki bo podlaga za vrednotenje in obdavčitev nepremičnin ter za druge namene.

Odlok o kategorizaciji občinskih javnih cest je pravni akt, katerega mora po predhodnem soglasju s strani Direkcije RS za infrastrukturo (v nadaljevanju: DRSI) potrditi Občinski svet občine. V skladu z določili Uredbe mora občina, ki želi spremeniti ali dopolniti veljavni Odlok, na DRSI poslati vlogo za spremembo kategorizacije občinskih javnih cest. DRSI ji k ustreznemu gradivu izda soglasje k predlaganim spremembam in dopolnitvam, ali pa občino pozove k odpravi ugotovljenih neskladij.

Občina Gornji Grad ima sprejet in veljaven:

- Odlok o kategorizaciji občinskih javnih cest v Občini Gornji Grad (Uradno glasilo slovenskih občin, št. 69/2020 z dne 18.12.2020).

Občina Gornji Grad je pristopila k spremembam in dopolnitvam Odloka o kategorizaciji občinskih javnih cest Občine Gornji Grad zaradi naslednjih razlogov:

- izgradnja obvoznice,
- predlogi sprememb in dopolnitev s strani Občine Gornji Grad.

Dodatno se je upoštevalo:

- dodatna uskladitev s cestami u upravljanju ZGS v povezavi s spremembami odloka,
- ažuriranje/korekcija stičnih točk občinskih cest z državnimi cestami.

Pregled dolžin cest:

Kategorija	Obstoječi odlok 2020 [m]	Spremembe in dopolnitve 2025 [m]	Sprememba [m]
LC	57.665	57.691	+ 26
LZ	1.379	1.916	+ 537
LK	2.885	2.882	- 3
JP	45.937	46.645	+ 708
Skupaj:	107.866	109.134	+ 1.268

V dopolnjenem Odloku bo v Občini Gornji Grad kategoriziranih skupaj 109.134 m občinskih javnih cest.

Tabelarni ter grafični prikaz vseh sprememb in dopolnitev ter obrazložitve se nahajajo v prilogah.

Po sprejemu Odloka o spremembah in dopolnitvah odloka o kategorizaciji občinskih javnih cest v Občini Gornji Grad na Občinskem svetu se bodo lahko ustrezno dopolnili tudi podatki BCP, spremembe na občinskih javnih cestah in objektih pa vpisali v zbirni kataster GJI, s čimer bo občina uredila kategorizacijo občinskih javnih cest glede na lastne potrebe in trenutno stanje potekov cest na terenu ter izpolnila svoje zakonsko določene obveznosti.

Hkrati bo GJI plast cest predstavljala podlago za izdelavo oziroma ažuriranje poligonske podatkovne GIS plasti »Dejanska raba« za vpis v evidenco Dejanske rabe zemljišč javne občinske cestne infrastrukture.

K osnutku Odloka o spremembah in dopolnitvah odloka o kategorizaciji občinskih javnih cest v Občini Gornji Grad je bilo, v skladu z določili Uredbe o merilih za kategorizacijo javnih cest (Uradni list RS, št. 49/97, 113/09, 109/10), pridobljeno pozitivno mnenje Direkcije Republike Slovenije za infrastrukturo št. 37162-3/2026/83 (509) z dne 16. 2. 2026.

Priloge za sprejem:

- osnutek Odloka o spremembah in dopolnitvah odloka o kategorizaciji občinskih javnih cest v Občini Gornji Grad,
- tabelarni prikaz ter obrazložitev vseh sprememb in dopolnitev,
- grafični prikaz ter obrazložitev vseh sprememb in dopolnitev,
- soglasje DRSI.

FINANČNE POSLEDICE:

Sprejem odloka ne bo imel finančnih posledic. S spremembo dolžin občinskih javnih cest se minimalno spremenijo stroški za redno in investicijsko, zimsko in letno vzdrževanje cest. Enako velja tudi za sredstva, ki jih Občine prejmejo od Države, ker je med drugim financiranje odvisno od dolžine občinskih javnih cest, 13. člen Zakona o financiranju občin (123/06, 57/08, 36/11, 14/15 – ZUUJFO, 71/17, 21/18 – popr., 80/20 – ZIUOOPE, 189/20 – ZFRO, 207/21 in 44/22 – ZVO-2, , 17/25, 93/25 – ZNUZJV in 14/26).

Na podlagi določil Zakona o cestah (Uradni list RS, št. 109/10, 48/12, 36/14 - odl. US, 46/15, 132/22, 140/22 – ZSDH-1A in 29/23) in 16. člena Statuta Občine Gornji Grad (Uradno glasilo slovenskih občin, št. 8/09, 1/11 in 10/18) je Občinski svet Občine Gornji Grad na _____. redni seji dne _____ sprejel

ODLOK
o spremembah in dopolnitvah Odloka o kategorizaciji občinskih javnih cest v Občini Gornji Grad

1. člen

S tem odlokom se spremeni in dopolni Odlok o kategorizaciji občinskih javnih cest v Občini Gornji Grad (Uradno glasilo slovenskih občin, št. 69/2020 z dne 18.12.2020), v nadaljevanju: Odlok.

2. člen

4. člen Odloka se spremeni tako, da se glasi:

»Lokalne ceste (LC) med naselji v občini in med naselji v občini in naselji v sosednjih občinah so:

Zap. št.	Cesta	Odsek	Začetek odseka	Opis	Konec odseka	Dolžina	Namen uporabe*	Preostala dolžina v sos. občini [m]
1.	107010	107011	C R1 225	Sluga-Nova Štifta-Čr.Rida	C R1 225	4.262	V	
2.	107020	107021	C R1 225	Rogačnik-Lenart-Mačkin K.-Amer	C R1 225	8.268	V	
3.	107030	107031	C R1 225	Gornji Grad-Lenart-Kosov Brod	C 107020	3.875	V	
4.	107040	107041	C 107230	Gornji G.-Šokat-Florjan	C 107050	4.684	V	
5.	107050	107051	C R1 225	Križ-Florjan-Krnica	C R2 428	10.208	V	711 Ljubno 5.698 Luče
6.	107060	107061	C R3 697	Kropa-Otok	C 107070	1.754	V	
7.	107070	107071	C R3 697	Bočna-Homce-Grušovlje	C R1 225	2.686	V	2.104 Rečica ob Savinji
8.	107080	107081	C R3 697	Bočna-Menina-Golice	C R2 414	17.006	V	12.807 Kamnik
9.	107090	107091	C R3 697	Bočna-Letošče-Volog	C R3 697	1.299	V	736 Nazarje
10.	161040	161041	C R2 414	Podhruška-Poljana-Črnivec	C R1 225	1.534	V	7.996 Kamnik
11.	221140	221141	C 221130	Kolovrat-Trbolca-Florjan	C 107050	2.115	V	3.774 Ljubno

* V - vsa vozila

Skupna dolžina lokalnih cest (LC) v občini Gornji Grad znaša 57.691 m (57,691 km).«

3. člen

5. člena Odloka se spremeni tako, da se glasi:

»Lokalne ceste v naseljih z uvedenim uličnim sistemom, razvrščene v podkategorije, so:

- Zbirne mestne ceste in zbirne krajevne ceste (LZ):

Zap. št.	Cesta	Odsek	Začetek odseka	Opis	Konec odseka	Dolžina	Namen uporabe*	Preostala dolžina v sos. občini [m]
1.	107210	107211	C 107230	Muhovec-Tlaka-Krznar	C 107230	405	V	
2.	107220	107221	C R3 697	Sp.trg-Prod-Pariš	C R1 225	965	V	
3.	107230	107231	C R1 225	Kocbekova cesta - Attemsov trg	C R1 225	546	V	

* V - vsa vozila

Skupna dolžina lokalnih zbirnih mestnih ali zbirnih krajevnih cest (LZ) v občini Gornji Grad znaša 1.916 m (1,916 km).

- Mestne in krajevne ceste (LK):

Zap. št.	Cesta	Odsek	Začetek odseka	Opis	Konec odseka	Dolžina	Namen uporabe*	Preostala dolžina v sos. občini [m]
1.	107200	107201	C R1 225	RUP-Novo naselje-jez	Z HŠ 50	504	V	
2.	107320	107321	C 107200	Zadružni d.-Att. trg 4	Z HŠ 4	95	V	
3.	107330	107331	C 107200	Novo naselje 6-10	C R1 225	134	V	
4.	107340	107341	C 107200	Novo naselje 15-19	Z HŠ 19	116	V	
5.	107350	107351	C 107200	Novo naselje 34-43	Z HŠ 43	171	V	
6.	107370	107371	C 107200	Novo naselje 47-45	C 107350	53	V	
7.	107380	107381	C 107200	Novo naselje 25-28	Z HŠ 28	77	V	
8.	107390	107391	C 107200	Novo naselje-Gas.dom	C R1 225	293	V	
9.	107420	107421	C 107210	Kocbekova 19-Tlaka 9	Z HŠ 9	174	V	
10.	107430	107431	C 107210	Tlaka 12-22	C 107210	187	V	
11.	107440	107441	C 107210	Tičjek-Jakabci	Z HŠ 20	190	V	
12.	107450	107451	C 107440	Tičjek-Vzhod	C 107440	267	V	
13.	107460	107461	C 107440	Tičjek-srednja prečna	C 107450	92	V	
14.	107470	107471	C 107440	Tičjek-spodnja prečna	C 107450	54	V	
15.	107500	107501	C 107220	Marki-Dežman	C 107220	111	V	
16.	107520	107521	C R1 225	Podsmrečje-Attemsov trg	C R1 225	364	V	

* V - vsa vozila

Skupna dolžina mestnih in krajevnih cest (LK) v občini Gornji Grad znaša 2.882 m (2,882 km).«

4. člen

6. člena Odloka se spremeni tako, da se glasi:

»Javne poti (JP) v naseljih občine in med naselji so:

Zap. št.	Cesta	Odsek	Začetek odseka	Opis	Konec odseka	Dolžina	Namen uporabe*	Preostala dolžina v sos. občini [m]
1.	607010	607011	C 107010	Matjaž-Toman-Črnivec	C 161040	3.138	V	
2.	607010	607012	C 107010	Cerkev-Mrliška vežica	Z vežica	105	V	
3.	607010	607013	C 607010	Župnija-Šola	Z šola	89	V	
3.1	607010	607014	C 107010	Tirosek 47	Z HŠ 47	152	V	
4.	607020	607021	C 107010	Glukove njive-Poglednik	Z HŠ 66	3.256	V	
5.	607030	607031	C 107010	Makež-Mušja vas	Z HŠ 9	1.097	V	
6.	607040	607041	C 107010	Šmiklavž-Krznar	Z HŠ 47b	225	V	
7.	607040	607042	C 107010	Muzi-Doniki	Z HŠ 53	460	V	
8.	607050	607051	C R1 225	Podrižnik-Volovšek	Z HŠ 18	518	V	
9.	607050	607052	C R1 225	Barba-Nace	Z HŠ 14	432	V	
10.	607060	607061	C R1 225	Zlato polje-Slapnik	Z HŠ 14	1.978	V	
11.	607060	607062	C R1 225	Mežnija-Podmirje	Z HŠ 68	568	V	
12.	607060	607063	C 607060	Koča-Repenšek	Z HŠ 1	56	V	
13.	607070	607071	C 107020	Jakopi-Belin	Z HŠ 23	1.705	V	
14.	607080	607081	C R1 225	Kapela-Fale-Zajetje Studenec	Z v.zaj.	882	V	
15.	607090	607091	C R1 225	Dol-Pečovnik	Z HŠ 28	904	V	
16.	607100	607101	C 107020	Lenart-Poznič	Z HŠ 3	563	V	
17.	607110	607111	C 107030	Kosov Brod-Ajnik	Z HŠ 3	1.513	V	
18.	607120	607121	C 107030	Gmajner-S.Lenart-cerkev	Z cerkev	4.258	V	
19.	607130	607131	C 107030	Gmajner-Kokalj	Z HŠ 24	4.305	V	

20.	607140	607141	C 107040	Šokat-Rore	Z HŠ 3	1.252	V	
21.	607150	607151	C 107040	Drhnati-Brglez	Z GC	1.892	V	
22.	607160	607161	C 107040	Štorgelj-Lepa Ravna	C 107050	2.805	V	
23.	607170	607171	C 107050	Završnik-Petek	Z HŠ 24	478	V	
24.	607180	607181	C R1 225	Golob-Smoleti	Z HŠ 42	482	V	
25.	607190	607191	C R3 697	Gradišče-Strelišče	Z strel.	459	V	
26.	607200	607201	C R1 225	Pečnik-Slatina-Čeplje	C 107060	1.377	V	
27.	607200	607202	C 607200	Slatina-vodohran	Z HŠ 5	161	V	
28.	607210	607211	C 107070	Otok-Hostnik	Z GC	619	V	
29.	607210	607212	C 107070	Kočnik-Cesar	Z HŠ 27	289	V	
30.	607220	607221	C R3 697	Spomenik-Bočna-Pokop.-Bočna	C 107080	308	V	
31.	607230	607231	C R3 697	Bulk-Kapela	C 607220	240	V	
32.	607240	607241	C 607230	Feržem-Čebelin	C G103007	325	V	
32.1	607240	607242	C 107090	Igrišče-Čebelin	O 607241	208	P	
33.	607250	607251	C R3 697	Sp.Pevc-Zg.Pevc	C 607230	64	V	
34.	607260	607261	C 607220	Kuhar-Breger	Z HŠ 32	88	V	
35.	607270	607271	C 607220	Kuhar-Mlin	Z mlin	215	V	
36.	607070	607272	C 607270	Golob-Žagar	Z HŠ 35	50	V	
37.	607280	607281	C 607270	Kuhar-Mikek	C 607290	113	V	
38.	607290	607291	C 607220	Jerc-Grič	C 607300	94	V	
39.	607300	607301	C 107080	Pokopališče-Grič-Pavel	C 107080	364	V	
40.	607310	607311	C 107080	Ob pokopališču	Z pokop.	79	V	
41.	607320	607321	C R3 697	Strojna uta-Presečnik	Z HŠ 105	196	V	
42.	607330	607331	C R3 697	Žehelj-Rop	Z črpal.	477	V	
43.	607340	607341	C R3 697	Levar-Slovinci	C 607230	105	V	
44.	607350	607351	C 107020	Mačkin kot-Požarnik	Z HŠ 13	1.718	V	
45.	607400	607401	C R1 225	Brv-Pekarna Kramer	C R1 225	111	P	
46.	607410	607411	C R1 225	Kolenc-Tlaka	C 107420	45	P	
47.	607420	607421	C 107500	Prod-Brv-Šola	Z pločnik	119	P	
48.	607430	607431	C 107080	Mikel-Sv.Florjan	Z GC	1.590	P	
49.	607440	607441	C R1 225	Park-Katedrala-AP	C R1 225	234	P	
50.	607440	607442	C 107200	RUP-Špeh	Z HŠ 22	50	V	
51.	607450	607451	C R1 225	Sp.trg-Kožlakar	Z HŠ 7	754	V	
52.	607460	607461	C R3 697	Delce-odlagališče jug	Z odl.j.	1.602	V	
53.	607460	607462	C 107070	Fedran-odlagališče sever	Z odl.s.	498	V	
54.	607470	607471	C R1 225	Kocbekova 13-15	Z HŠ 13	50	V	
55.	607480	607481	C 107210	Tlaka-mrliška vežica	Z vežica	97	V	
56.	607480	607491	C R1 225	Prekštan-Poličnik	Z HŠ 4	117	V	
57.	607490	607492	C 607490	Prekštan	Z parc. 196/17	421	V	
58.	607500	607501	C 107220	Slapnik-Slatinšek	Z HŠ 46	96	V	
59.	607510	607511	C 107220	Firber-Zolter	C R1 225	79	V	
60.	607520	607521	C 107220	Mikel-vikendi	Z HŠ 18	120	V	

* V - vsa vozila, P - pešci

Skupna dolžina javnih poti (JP) v občini Gornji Grad znaša 46.645 m (46,645 km).«

5. člen

K temu Odloku je bilo, v skladu z določili Uredbe o merilih za kategorizacijo javnih cest (Uradni list RS, št. 49/97, 113/09, 109/10), pridobljeno pozitivno mnenje Direkcije Republike Slovenije za infrastrukturo št. 37162-3/2026/83 (509) z dne 16. 2. 2026.

6. člen

Ta Odlok začne veljati petnajsti dan po objavi v Uradnem glasilu Slovenskih občin.

Št. _____
Gornji Grad, dne _____

Župan
Občine Gornji Grad
Anton Špeh

KAT.	ZAP. ŠT.	CESTA	ODSEK	ZAČETEK	POTEK	KONEC	DOLŽINA	PREOSTALA DOLŽINA V SOSEDNI OBČINI	TIP PROMETA	VRSTA SPREMEMBE
LC	1.	107010	107011	C R1 225	Sluga-Nova Štifta-Čr.Rida	C R1 225	4.268 4.262		V	Korekcija stične točke na DC
LC	2.	107020	107021	C R1 225	Rogačnik-Lenart-Mačkin K.-Amer	C R1 225	8.268		V	
LC	3.	107030	107031	C R1 225	Gornji Grad-Lenart-Kosov Brod	C 107020	3.875		V	
LC	4.	107040	107041	C R1 225 C 107230	Gornji G.-Šokat-Florjan	C 107050	4.687 4.684		V	Predlog 6: Korekcija ob zarisu nove LZ zaradi izgradnje obvoznice
LC	5.	107050	107051	C R1 225	Križ-Florjan-Krnica	C R2 428	10.208	711 Ljubno, 5.698 Luče	V	
LC	6.	107060	107061	C R3 697	Kropa-Otok	C 107070	1.756 1.754		V	Korekcija stične točke na DC
LC	7.	107070	107071	C R3 697	Bočna-Homce-Grušovlje	C R1 225	2.686	2.104 Rečica ob Savinji	V	
LC	8.	107080	107081	C R3 697	Bočna-Menina-Golice	C R2 414	17.004 17.006	12.807 Kamnik	V	Korekcija stične točke na DC
LC	9.	107090	107091	C R3 697	Bočna-Letošč-Volog	C R3 697	1264 1.299	743 Nazarje 736 Nazarje	V	Predlog 2: Sprememba poteka na koncu, nova mejna uskladitev
LC	10.	161040	161041	C R2 414	Podhruška-Poljana-Črnivec	C R1 225	1.534	7.996 Kamnik	V	
LC	11.	221140	221141	C 221130	Kolovrat-Trbolca-Florjan	C 107050	2.115	3.774 Ljubno	V	
LZ	1.	107210	107211	C R1 225 C 107230	Muhovec-Tlaka-Krznar	C R1 225 C 107230	401 405		V	Predlog 6: Korekcija ob zarisu nove LZ zaradi izgradnje obvoznice
LZ	2.	107220	107221	C R3 697	Sp.trg-Prod-Pariš	C R1 225	978 965		V	Predlog 6: Korekcija ob zarisu nove LZ zaradi izgradnje obvoznice, korekcija stične toke na DC
LZ	3.	107230	107231	C R1 225	Kocbekova cesta - Attemsov trg	C R1 225	546		V	Predlog 6: Nov odsek zaradi izgradnje obvoznice, bivša DC
LK	1.	107200	107201	C R1 225	RUP-Novo naselje-jez	Z HŠ 50	504		V	
LK	2.	107320	107321	C 107200	Zadružni d.-Att. trg 4	Z HŠ 4	95		V	
LK	3.	107330	107331	C 107200	Novo naselje 6-10	C R1 225	132 134		V	Staknjena na stično točko z DC
LK	4.	107340	107341	C 107200	Novo naselje 15-19	Z HŠ 19	116		V	
LK	5.	107350	107351	C 107200	Novo naselje 34-43	Z HŠ 43	171		V	
LK	6.	107370	107371	C 107200	Novo naselje 47-45	C 107350	53		V	
LK	7.	107380	107381	C 107200	Novo naselje 25-28	Z HŠ 28	77		V	
LK	8.	107390	107391	C 107200	Novo naselje-Gas.dom	C R1 225	293		V	
LK	9.	107420	107421	C 107210	Kocbekova 19-Tlaka 9	Z HŠ 9	174		V	
LK	10.	107430	107431	C 107210	Tlaka 12-22	C 107210	187		V	
LK	11.	107440	107441	C 107210	Tičjek-Jakabci	Z HŠ 20	190		V	
LK	12.	107450	107451	C 107440	Tičjek-Vzhod	C 107440	267		V	
LK	13.	107460	107461	C 107440	Tičjek-srednja prečna	C 107450	92		V	
LK	14.	107470	107471	C 107440	Tičjek-spodnja prečna	C 107450	54		V	

LK	15.	107500	107501	C 107220	Marki-Dežman	C 107220	111		V	
LK	16.	107520	107521	C R1 225	Podsmrečje-Attemsov trg	C R1 225	369 364		V	Staknjena na stično točko z DC
JP	1.	607010	607011	C 107010	Matjaž-Toman-Črnivec	C 161040	3.138		V	
JP	2.	607010	607012	C 107010	Cerkev-Mrliška vežica	Z vežica	105		V	
JP	3.	607010	607013	C 607010	Župnija-Šola	Z šola	89		V	
JP	3.1	607010	607014	C 107010	Tirosek 47	Z HŠ 47	152		V	Predlog 7: Nov odsek
JP	4.	607020	607021	C 107010	Glukove njive-Poglednik	Z HŠ 66	3.256		V	
JP	5.	607030	607031	C 107010	Makež-Mušja vas	Z HŠ 9	1.097		V	
JP	6.	607040	607041	C 107010	Šmiklavž-Krznar	Z HŠ 47b	225		V	
JP	7.	607040	607042	C 107010	Muzi-Doniki	Z HŠ 53	460		V	
JP	8.	607050	607051	C R1 225	Podrižnik-Volovšek	Z HŠ 18	517 518		V	Korekcija stične točke na DC
JP	9.	607050	607052	C R1 225	Barba-Nace	Z HŠ 14	443 432		V	Korekcija stične točke na DC
JP	10.	607060	607061	C R1 225	Zlato polje-Slapnik	Z HŠ 14	1.983 1.978		V	Korekcija stične točke na DC
JP	11.	607060	607062	C R1 225	Mežnija-Podmirje	Z HŠ 68	568		V	Korekcija stične točke na DC, ni spremembe dolžine
JP	12.	607060	607063	C 607060	Koča-Repenšek	Z HŠ 1	56		V	
JP	13.	607070	607071	C 107020	Jakopi-Belin	Z HŠ 23	1.705		V	
JP	14.	607080	607081	C R1 225	Kapela-Fale-Zajetje Studenec	Z v.zaj.	882		V	
JP	15.	607090	607091	C R1 225	Dol-Pečovnik	Z HŠ 28	904		V	
JP	16.	607100	607101	C 107020	Lenart-Poznič	Z HŠ 3	563		V	
JP	17.	607110	607111	C 107030	Kosov Brod-Ajnik	Z HŠ 3	1.513		V	
JP	18.	607120	607121	C 107030	Gmajner-S.Lenart-cerkev	Z cerkev	4.258		V	
JP	19.	607130	607131	C 107030	Gmajner-Kokalj	Z HŠ 24	4.305		V	
JP	20.	607140	607141	C 107040	Šokat-Rore	Z HŠ 3	1.252		V	
JP	21.	607150	607151	C 107040	Drhnati-Brglez	Z GC	1.892		V	
JP	22.	607160	607161	C 107040	Štorgelj-Lepa Ravna	C 107050	2.805		V	
JP	23.	607170	607171	C 107050	Završnik-Petek	Z HŠ 24	478		V	
JP	24.	607180	607181	C R1 225	Golob-Smoleti	Z HŠ 42	483 482		V	Korekcija stične točke na DC
JP	25.	607190	607191	C R3 697	Gradišče-Strelišče	Z strel.	461 459		V	Korekcija stične točke na DC
JP	26.	607200	607201	C R1 225	Pečnik-Slatina-Čeplje	C 107060	1.377		V	Korekcija stične točke na DC, ni spremembe dolžine

JP	27.	607200	607202	C 607200	Slatina-vodohran	Z HŠ 5	161		V	
JP	28.	607210	607211	C 107070	Otok-Hostnik	Z GC	619		V	
JP	29.	607210	607212	C 107070	Kočnik-Cesar	Z HŠ 27	289		V	
JP	30.	607220	607221	C R3 697	Spomenik-Bočna-Pokop.-Bočna	C 107080	308		V	Korekcija stične točke na DC, ni spremembe dolžine
JP	31.	607230	607231	C R3 697	Bulk-Kapela	C 607220	242 240		V	Korekcija stične točke na DC
JP	32.	607240	607241	C 607230	Feržem-Čeblyn	Z HŠ 6 C G103007	260 325		V	Predlog 3: Podaljšana
JP	32.1	607240	607242	C 107090	Igršče-Čeblyn	O 607241	208		P	Predlog 4: Nov odsek - pešpot
JP	33.	607250	607251	C R3 697	Sp.Pevc-Zg.Pevc	C 607230	64		V	
JP	34.	607260	607261	C 607220	Kuhar-Breger	Z HŠ 32	88		V	
JP	35.	607270	607271	C 607220	Kuhar-Mlin	Z mlin	215		V	
JP	36.	607070	607272	C 607270	Golob-Žagar	Z HŠ 35	50		V	
JP	37.	607280	607281	C 607270	Kuhar-Mikek	C 607290	113		V	
JP	38.	607290	607291	C 607220	Jerc-Grič	C 607300	94		V	
JP	39.	607300	607301	C 107080	Pokopališče-Grič-Pavel	C 107080	364		V	
JP	40.	607310	607311	C 107080	Ob pokopališču	Z pokop.	79		V	
JP	41.	607320	607321	C R3 697	Strojna uta-Presečnik	Z HŠ 105	196		V	Korekcija stične točke na DC, ni spremembe dolžine
JP	42.	607330	607331	C R3 697 C 607321	Žehelj-Rop	Z črpal.	486 477		V	Korekcija začetka odseka zaradi korekcije stične točke na DC sosednjega odseka 607321
JP	43.	607340	607341	C R3 697	Levar-Slovenci	C 607230	406 105		V	Nova stična točka na DC
JP	44.	607350	607351	C 107020	Mačkin kot-Požarnik	Z HŠ 13	1.718		V	
JP	45.	607400	607401	C R1 225	Brv-Pekarna Kramer	C R1 225	111		P	
JP	46.	607410	607411	C R1 225	Kolenc-Tlaka	C 107420	45		P	
JP	47.	607420	607421	C R1 225 C 107500	Šola-Brv-Prod Prod-Brv-Šola	C 107500 Z pločnik	128 119		P	Predlog 6: Krajšanje do pločnika ob novi obvoznici, obrnjena smer
JP	48.	607430	607431	C 107080	Mikel-Sv.Florjan	Z GC	1590		P	
JP	49.	607440	607441	C R1 225	Park-Katedrala-AP	C R1 225	234		P	
JP	50.	607440	607442	C 107200	RUP-Špeh	Z HŠ 22	50		V	
JP	51.	607450	607451	C R1 225	Sp.trg-Kožlaker	Z GC Z HŠ 7	432 754		V	Predlog 1: Podaljšana, GC 103140 se skrajša, stična točka z GC 3341 se prestavi
JP	52.	607460	607461	C R3 697	Delce-odlagališče jug	Z odl.j.	1.602		V	
JP	53.	607460	607462	C 107070	Fedran-odlagališče sever	Z odl.s.	498		V	
JP	54.	607470	607471	C R1 225 C 107230	Kocbekova 13-15	Z HŠ 13	50		V	Predlog 6: Korekcija ob zarisu nove LZ zaradi izgradnje obvoznice, ni spremembe dolžine
JP	55.	607480	607481	C 107210	Tlaka-mrliška vežica	Z vežica	97		V	
JP	56.	607480	607491	C R1 225	Prekštan-Poličnik	Z HŠ 4	117		V	

JP	57.	607490	607492	C 607490	Prekštan	Z parc. 196/17	421		V	
JP	58.	607500	607501	C 107220	Slapnik-Slatinšek	Z HŠ 46	96		V	
JP	59.	607510	607511	C 107220	Firber-Zolter	C R1 225	79		V	
JP	60.	607520	607521	C 107220	Mikel-vikendi	Z HŠ 18	120		V	

Legenda: **Novo** **Staro** **Nespremenjeno**

Predlog 1: Podaljšanje JP 607451

Obstoječe:	Novo:
	

Št. predloga	Kategorija	Zap. št.	Cesta	Odsek	Začetek odseka	Opis	Konec odseka	Dolžina [m]	Preostala dolžina v sosednji občini [m]	Pojasnilo spremembe
1	JP	51.	607450	607451	C R1 225	Sp.trg-Kožlaker	Z-GC Z HŠ 7	432 754		Podaljšana, GC 103140 se skrajša, stična točka z GC 3341 se prestavi

LEGENDA: Ni spremembe ~~Stara~~ Nova

Lastništvo zemljišč na območju spremembe: Javno dobro/Občina Gornji Grad



K	Pospl. vrednost	Naziv katastrske občine	Šifra katastrske občine	Parcela	Površina parcele v m2	Metoda določitve površine	Upravni status	Št. bonitetnih točk (1-100)	Datum zadnje spremembe zapisa
€		GORNJI GRAD	942	861	378	Iz koordinat	urejena	42	17.07.2025
€		GORNJI GRAD	942	456/4	1446	Iz koordinat	urejena	42	13.01.2025

tniki parcel - **Osební podatki o fizičnih osebah niso javni!**

K	Pospl. vrednost	Naziv katastrske občine	Šifra katastrske občine	Parcela	Oseba ID/Nepremičnina	Matična	Lastnik	Naslov lastnika	Delež	Status lastništva	Tip pravice	Datum vpisa	Datum izbrisa	Datum zadnje spremembe zapisa
€		GORNJI GRAD	942	861	2288343		Javno dobro	, 3342 Gornji Grad	1/1	P - pravi lastnik	101 - vknjižena lastninska pravica	30.05.2022		30.05.2022
€		GORNJI GRAD	942	456/4	2871	5883776000	OBČINA GORNJI GRAD	Kocbekova cesta 23, 3342 Gornji Grad	1/1	P - pravi lastnik	101 - vknjižena lastninska pravica	06.02.2025		20.03.2025

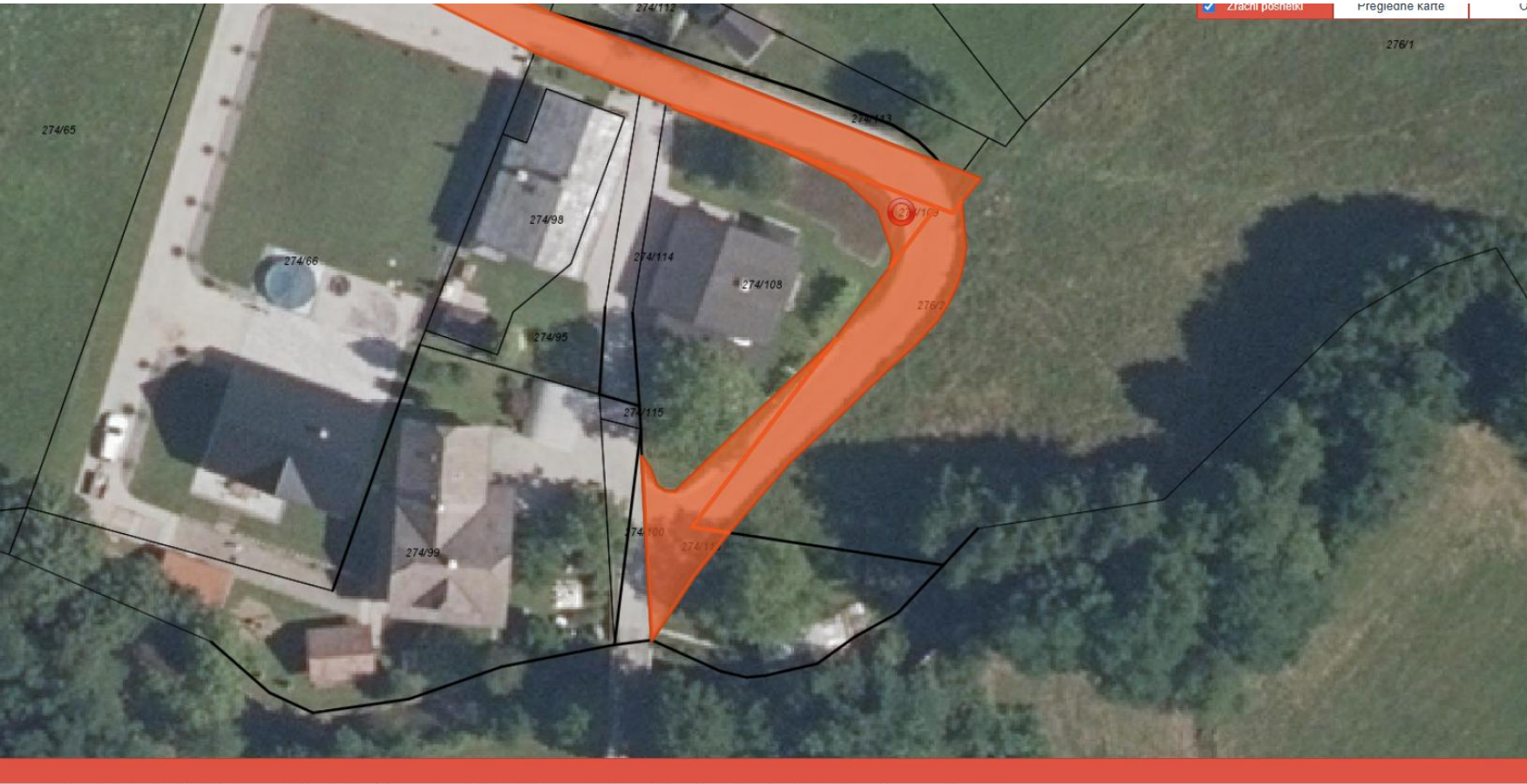
Predlog 2: Korekcija poteka LC 107091 ter nova uskladitev mejne točke s sosednjo občino:

Obstoječe:	Novo:
	

Št. predloga	Kategorija	Zap. št.	Cesta	Odsek	Začetek odseka	Opis	Konec odseka	Dolžina [m]	Preostala dolžina v sosednji občini [m]	Pojasnilo spremembe
2	LC	9.	107090	107091	C R3 697	Bočna-Letošč-Volog	C R3 697	1.264 1.299	743 Nazarje 736 Nazarje	Sprememba poteka na koncu - zgrajen nov del ceste ter nova mejna uskladitev – zamik mejne točke

LEGENDA: Ni spremembe ~~Stara~~ Novo

Lastništvo zemljišč na območju spremembe: Javno dobro/Občina Gornji Grad



vrednost	Naziv katastrske občine	Šifra katastrske občine	Parcela	Površina parcele v m2	Metoda določitve površine	Upravni status	Št. bonitetnih točk (1-100)	Datum zadnje spremembe zapisa
BOČNA	941	274/75	7196		ni urejena	47		27.09.2024
BOČNA	941	276/2	186		Iz koordinat	urejena	49	20.03.2023
BOČNA	941	274/109	31		Iz koordinat	urejena	49	17.07.2025
BOČNA	941	274/110	98		Iz koordinat	urejena	49	10.09.2024

rcel - Osební podatki o fizičnih osebah niso javni!

vrednost	Naziv katastrske občine	Šifra katastrske občine	Parcela	Oseba ID/Nepremičnina	Matična	Lastnik	Naslov lastnika	Delež	Status lastništva	Tip pravice	Datum vpisa	Datum izbrisa	Datum zadnje spremembe zapisa
BOČNA	941	274/75	2283998			Javno dobro	, 3342 Gornji Grad	1/1	P - pravi lastnik	101 - vknjižena lastninska pravica	30.05.2022		30.05.2022
BOČNA	941	276/2	2871		5883776000	OBČINA GORNJI GRAD	Kocbekova cesta 23, 3342 Gornji Grad	1/1	P - pravi lastnik	101 - vknjižena lastninska pravica	30.05.2022		30.05.2022
BOČNA	941	274/109	2871		5883776000	OBČINA GORNJI GRAD	Kocbekova cesta 23, 3342 Gornji Grad	1/1	P - pravi lastnik	101 - vknjižena lastninska pravica	30.05.2022		30.05.2022
BOČNA	941	274/110	2871		5883776000	OBČINA GORNJI GRAD	Kocbekova cesta 23, 3342 Gornji Grad	1/1	P - pravi lastnik	101 - vknjižena lastninska pravica	30.05.2022		30.05.2022



LO: PODATKI SO INFORMATIVNI. URADNE PODATKE DOBITE NA GEODETSKI UPRAVI.



občine	Šifra katastrske občine	Parcela	Površina parcele v m2	Metoda določitve površine	Upravni status	Št. bonitetnih točk (1-100)	Datum zadnje spremembe zapisa
941	274/97	36	Iz koordinat	urejena			10.09.2024

o fizičnih osebah niso javni!

Šifra katastrske občine	Parcela	Oseba ID/Nepremičnina	Matična	Lastnik	Naslov lastnika	Delež	Status lastništva	Tip pravice	Datum vpisa	Datum izbrisa
941	274/97	2871	5883776000	OBČINA GORNJI GRAD	Kocbekova cesta 23, 3342 Gornji Grad	1/1	P - pravi lastnik	101 - vknjižena lastninska pravica	30.05.2022	

1 KN - Parcele izbranih 1: 284.87 105.29 x 53.82 (m)

Predlog 3/4: Podaljšanje JP 607241, nova pešpot JP 607242, usklajeno z ZGS, zamik stične točke 3333 z GC 103007

Obstoječe:	Novo:
	

Št. predloga	Kategorija	Zap. št.	Cesta	Odsek	Začetek odseka	Opis	Konec odseka	Dolžina [m]	Preostala dolžina v sosednji občini [m]	Pojasnilo spremembe
3	JP	32.	607240	607241	C 607230	Feržem-Čebelin	Z HŠ-6 C G103007	260 325		Podaljšana
4	JP	32.1	607240	607242	C 107090	Igrišče-Čebelin	O 607241	208		Nova pešpot

LEGENDA: Ni spremembe ~~Stara~~ Novo

Lastništvo zemljišč na območju spremembe: Javno dobro/Občina Gornji Grad

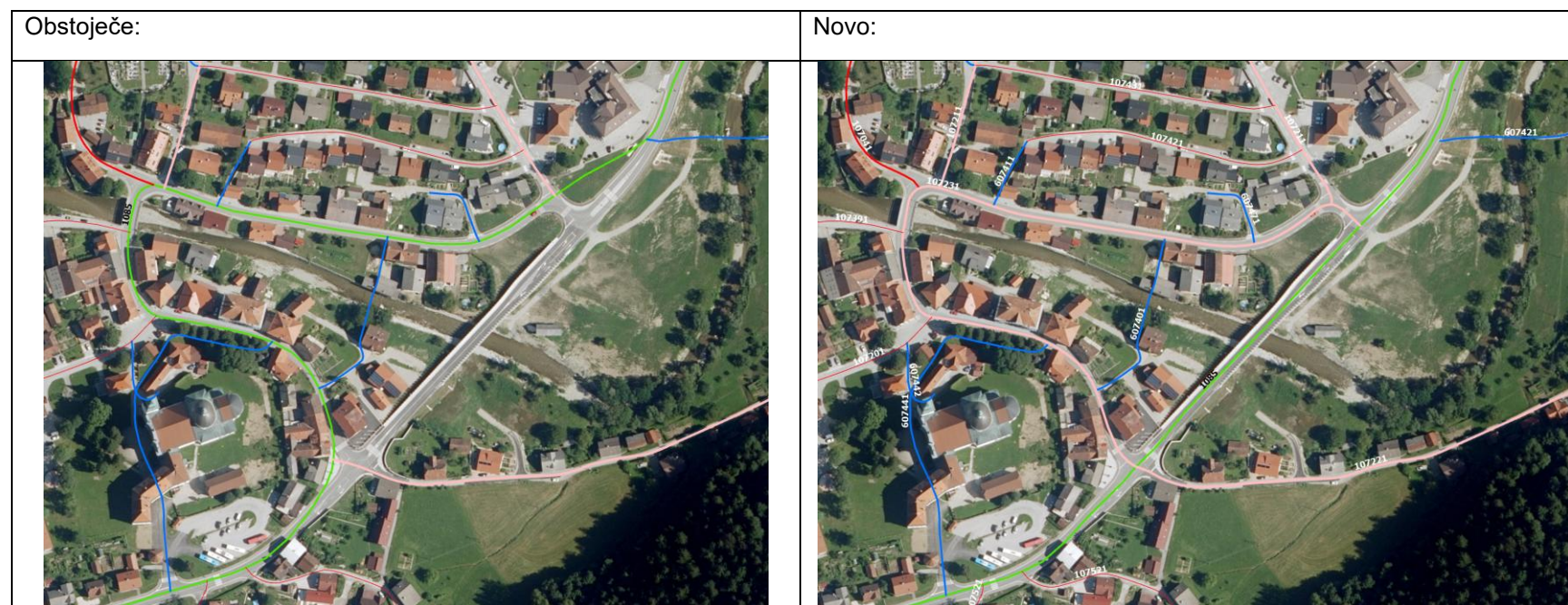


arceli - OPOZORILO: PODATKI SO INFORMATIVNI. URAadne PODATKE DOBITE NA GEODETSKI UPRAVI.

Vzavz katastrske občine	Šifra katastrske občine	Parcela	Površina parcele v m2	Metoda določitve površine	Upravni status	Št. bonitetnih točk (1-100)	Datum zadnje spremembe zapisa
30ČNA	941	274/13	1315		ni urejena		29.05.2022
30ČNA	941	274/75	7196		ni urejena	47	27.09.2024
30ČNA	941	274/102	339	Iz koordinat	urejena	50	29.05.2022

ibni podatki o fizičnih osebah niso javni!

Vzavz katastrske občine	Šifra katastrske občine	Parcela	Oseba ID/Nepremičnina	Matična	Lastnik	Naslov lastnika	Delež	Status lastništva	Tip pravice	Datum vpisa	Datum izbrisa	Datum zadnji
30ČNA	941	274/13	2871	5883776000	OBČINA GORNJI GRAD	Kocbekova cesta 23, 3342 Gornji Grad	1/1	P - pravi lastnik	101 - vknjižena lastninska pravica	30.05.2022		30.05.2022
30ČNA	941	274/75	2283998		Javno dobro	, 3342 Gornji Grad	1/1	P - pravi lastnik	101 - vknjižena lastninska pravica	30.05.2022		30.05.2022
30ČNA	941	274/102	2283999		Javno dobro	, 3342 Gornji Grad	1/1	P - pravi lastnik	101 - vknjižena lastninska pravica	30.05.2022		30.05.2022

Predlog 6: Spremembe zaradi izgradnje obvoznice državne ceste R1-255, odsek 1085, nova LZ po delu bivše DC, ustrezne korekcije priključnih občinskih cest

Št. predloga	Kategorija	Zap. št.	Cesta	Odsek	Začetek odseka	Opis	Konec odseka	Dolžina [m]	Preostala dolžina v sosednji občini [m]	Pojasnilo spremembe
6	LZ	1.	107210	107211	C R1-225 C 107230	Muhovec-Tlaka-Krznar	C R1-225 C 107230	401 405		Korekcija ob zarisu nove LZ zaradi izgradnje obvoznice
6	LZ	2.	107220	107221	C R3 697	Sp.trg-Prod-Pariš	C R1 225	978 965		Korekcija ob zarisu nove LZ zaradi izgradnje obvoznice, korekcija stične točke na DC na koncu odseka
6	LZ	3.	107230	107231	C R1 225	Kocbekova cesta - Attemsov trg	C R1 225	546		Nov odsek zaradi izgradnje obvoznice, bivša DC
6	LC	4.	107040	107041	C R1-225 C 107230	Gornji G.-Šokat-Florjan	C 107050	4.687 4.684		Korekcija ob zarisu nove LZ zaradi izgradnje obvoznice
6	JP	47.	607420	607421	C R1-225 C 107500	Šola-Brv-Prod Prod-brv-šola	C 107500 Z pločnik	128 119		Korekcija zaradi izgradnje obvoznice – do pločnika ob DC, obrnjena smer
6	JP	54.	607470	607471	C R1-225 C 107230	Kocbekova 13-15	Z HŠ 13	50		Korekcija ob zarisu nove LZ zaradi izgradnje obvoznice

LEGENDA: Ni spremembe ~~Stare~~ Novo

Lastništvo zemljišč na območju spremembe: Republika Slovenija, Občina Gornji grad

Lastništvo na območju spremembe pri pešpoti:



INFORMATIVNI, URADNE PODATKE DOBITE NA GEODETSKI UPRAVI.

katastrske občine						Parcela	Površina parcele v m2	Metoda določitve površine	Upravni status	Št. bonitetnih točk (1-100)	Datum zadnje spremembe zapisa
						867/3	60	Iz koordinat	ni urejena	44	29.05.2022
						867/4	51		ni urejena	44	16.12.2024

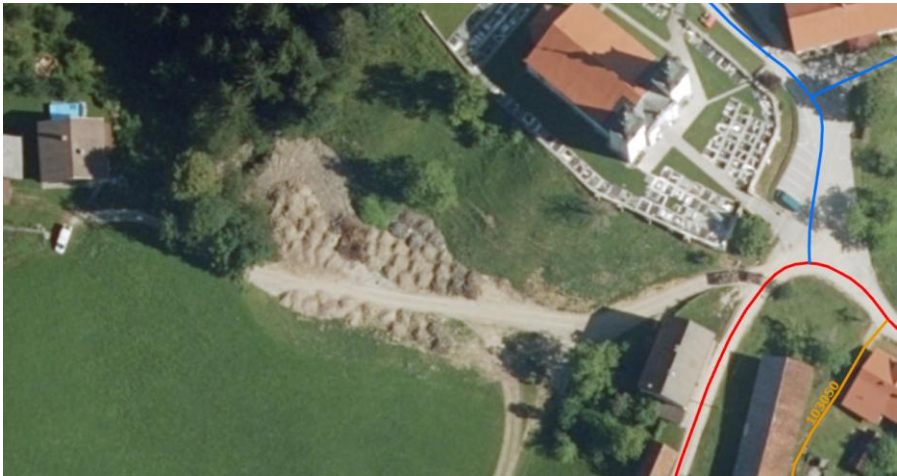
ebah niso javni!

katastrske občine		Parcela	Oseba ID/Nepremičnina	Matična	Lastnik	Naslov lastnika	Delež	Status lastništva	Tip pravice	Datum vpi
		867/3	2786	5854814000	REPUBLIKA SLOVENIJA	Gregorčičeva ulica 20, 1000 Ljubljana	1/1	P - pravi lastnik	101 - vknjižena lastninska pravica	30.05.202
		867/4	2316097		Javno dobro	, 3342 Gornji Grad	1/1	P - pravi lastnik	101 - vknjižena lastninska pravica	30.05.202


katastrske občine	Parcela	Naziv upravljavca		Matična številka upravljavca	Pristojni organ	Status upravljavca	Vrsta upravljavca	
	867/3	MINISTRSTVO ZA INFRASTRUKTURO, DIREKCIJA REPUBLIKE SLOVENIJE ZA INFRASTRUKTURO		5300177000		Dokončen	državni	54
	867/4	OBČINA GORNJI GRAD		5883776000		Začasen	lokalni	

Predlog 7: Nova JP 607014

Obstoječe:



Novo:



Št. predloga	Kate- gorija	Zap. št.	Cesta	Odsek	Začetek odseka	Opis	Konec odseka	Dolžina [m]	Preostala dolžina v sosednji občini [m]	Pojasnilo spremembe
7	JP	3.1	607010	607014	C 107010	Tirosek 47	Z HŠ 47	152		Nova JP

LEGENDA: Ni spremembe ~~Stare~~ Novo

4	Naziv katastrske občine	Šifra katastrske občine	Parcela	Oseba ID/Nepremičnina	Matična	Lastnik	Naslov lastnika	Delež	Status lastništva	Tip pravice	Datum vpisa	Datum izbrisa	Datum zadnje spremembe	zapis
	BOČNA	941	274/13	2871	5883776000	OBČINA GORNJI GRAD	Kocbekova cesta 23, 3342 Gornji Grad	1/1	P - pravi lastnik	101 - vključena lastninska pravica	30.05.2022			30.05.2022
	BOČNA	941	274/75	2283998		Javno dobro	, 3342 Gornji Grad	1/1	P - pravi lastnik	101 - vključena lastninska pravica	30.05.2022			30.05.2022
	BOČNA	941	274/102	2283999		Javno dobro	, 3342 Gornji Grad	1/1	P - pravi lastnik	101 - vključena lastninska pravica	30.05.2022			30.05.2022
	TIROSEK	944	430/9	2871	5883776000	OBČINA GORNJI GRAD	Kocbekova cesta 23, 3342 Gornji Grad	1/1	P - pravi lastnik	101 - vključena lastninska pravica	28.03.2024			07.05.2024
	TIROSEK	944	428/6	2871	5883776000	OBČINA GORNJI GRAD	Kocbekova cesta 23, 3342 Gornji Grad	1/1	P - pravi lastnik	101 - vključena lastninska pravica	28.05.2024			25.06.2024
	TIROSEK	944	431/1	2871	5883776000	OBČINA GORNJI GRAD	Kocbekova cesta 23, 3342 Gornji Grad	1/1	P - pravi lastnik	101 - vključena lastninska pravica	17.05.2024			21.06.2024
	TIROSEK	944	428/4	2871	5883776000	OBČINA GORNJI GRAD	Kocbekova cesta 23, 3342 Gornji Grad	1/1	P - pravi lastnik	101 - vključena lastninska pravica	28.03.2024			07.05.2024

Korekcije stikov občinskih cest z državnimi cestami ter posledične spremembe dolžin ali druge spremembe v Odloku:

Kate-gorija	Zap. št.	Cesta	Odsek	Začetek odseka	Opis	Konec odseka	Dolžina [m]	Preostala dolžina v sosednji občini [m]	Pojasnilo spremembe
LC	1.	107010	107011	C R1 225	Sluga-Nova Štifta-Čr.Rida	C R1 225	4.268 4.262		Korekcija stične točke na DC
LC	6.	107060	107061	C R3 697	Kropa-Otok	C 107070	1.756 1.754		Korekcija stične točke na DC
LC	8.	107080	107081	C R3 697	Bočna-Menina-Golice	C R2 414	17.004 17.006	12.807 Kamnik	Korekcija stične točke na DC
LK	3.	107330	107331	C 107200	Novo naselje 6-10	C R1 225	132 134		Staknjena na stično točko z DC
LK	16.	107520	107521	C R1 225	Podsmrečje-Attemsov trg	C R1 225	369 364		Staknjena na stično točko z DC
JP	8.	607050	607051	C R1 225	Podrižnik-Volovšek	Z HŠ 18	517 518		Korekcija stične točke na DC
JP	9.	607050	607052	C R1 225	Barba-Nace	Z HŠ 14	443 432		Korekcija stične točke na DC
JP	10.	607060	607061	C R1 225	Zlato polje-Slapnik	Z HŠ 14	1.983 1.978		Korekcija stične točke na DC
JP	11.	607060	607062	C R1 225	Mežnija-Podmirje	Z HŠ 68	568		Korekcija stične točke na DC, ni spremembe dolžine
JP	24.	607180	607181	C R1 225	Golob-Smoleti	Z HŠ 42	483 482		Korekcija stične točke na DC
JP	25.	607190	607191	C R3 697	Gradišče-Strelišče	Z strel.	461 459		Korekcija stične točke na DC
JP	26.	607200	607201	C R1 225	Pečnik-Slatina-Čeplje	C 107060	1.377		Korekcija stične točke na DC, ni spremembe dolžine
JP	30.	607220	607221	C R3 697	Spomenik-Bočna-Pokop.-Bočna	C 107080	308		Korekcija stične točke na DC, ni spremembe dolžine
JP	31.	607230	607231	C R3 697	Bulk-Kapela	C 607220	242 240		Korekcija stične točke na DC
JP	41.	607320	607321	C R3 697	Strojna uta-Presečnik	Z HŠ 105	196		Korekcija stične točke na DC, ni spremembe dolžine
JP	42.	607330	607331	C R3 697 C 607321	Žehelj-Rop	Z črpal.	486 477		Korekcija začetka odseka zaradi korekcije stične točke na DC sosednjega odseka
JP	43.	607340	607341	C R3 697	Levar-Slovenci	C 607230	106 105		Nova stična točka na DC

LEGENDA: Ni spremembe ~~Stara~~ Novo

Priključek občinske ceste na državno cesto
OBČINA GORNJI GRAD

Seznam novih priključkov občinskih cest – Občina Gornji Grad			
	Številka odseka OC	Številka odseka DC	Stacionaža (m)
1	LZ 107231	R1 225 1085	10.729
2	LZ 107231	R1 225 1085	10.931
3			
4			
5			
6			
7			
8			
9			
10			

17. 02. 2026 datum	podpis odgovorne osebe - Anton Švigelj
---------------------------	--

Prikluček občinske ceste na državno cesto
OBČINA GORNJI GRAD

Občinska cesta	LZ 107231	
Državna cesta	R1 225 1085	
Koordinata križišča	485200,73	128425,89
	E	N



Slika ne prikazuje stanja v naravi. Zgrajena je nova obvoznica Gornji Grad.



SOGLASJE Direkcije RS za infrastrukturo NI BILO IZDANO.

SOGLASJE: NI POTREBNO - izda izpostava Direkcije, ki je pristojna na tem območju

Obrazložitev:	Zaradi izgradnje obvoznice se del odseka 1085 v občini Gornji Grad prekategoriizira v lokalno cesto. Gre za stara obstoječa priključka, ki se zdaj navezuje na novo obvoznico in sta bila v tem sklopu tudi urejena. Soglasij za to Direkcija ni izdajala.
----------------------	---

17. 02. 2026

datum

podpis odgovorne osebe - Anton Švigelj, dokument elektronsko podpisan

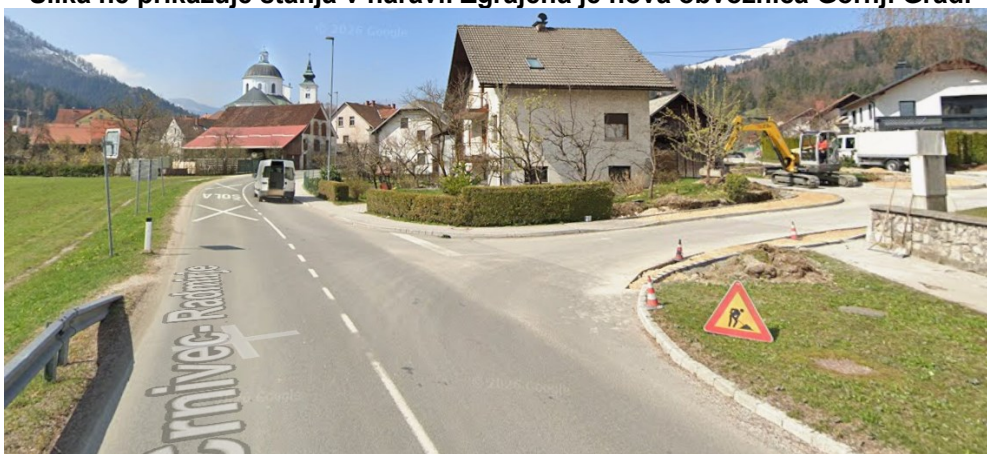
V vednost: Sektor za upravljanje cest

Priključek občinske ceste na državno cesto
OBČINA GORNJI GRAD

Občinska cesta	LZ 107231	
Državna cesta	R1 225 1085	
Koordinata križišča	485338,78	128574,21
	E	N



Slika ne prikazuje stanja v naravi. Zgrajena je nova obvoznica Gornji Grad.



SOGLASJE Direkcije RS za infrastrukturo NI BILO IZDANO.

SOGLASJE: NI POTREBNO - izda izpostava Direkcije, ki je pristojna na tem območju

Obrazložitev:

Zaradi izgradnje obvoznice se del odseka 1085 v občini Gornji Grad prekategoriizira v lokalno cesto.
Gre za stara obstoječa priključka, ki se zdaj navezuje na novo obvoznico in sta bila v tem sklopu tudi urejena. Soglasij za to Direkcija ni izdajala.

17. 02. 2026

datum

podpis odgovorne osebe - Anton Švigelj, dokument elektronsko podpisan

V vednost: Sektor za upravljanje cest



REPUBLIKA SLOVENIJA
MINISTRSTVO ZA INFRASTRUKTURO

DIREKCIJA REPUBLIKE SLOVENIJE ZA INFRASTRUKTURO

Sektor za evidence o cestah, informatiko in arhiv

Hajdrihova ulica 2a, 1000 Ljubljana

T: 01 478 80 37

E: gp.drsi@gov.si

www.di.gov.si/

OBČINA GORNJI GRAD

Kocbekova cesta 23

3342 GORNJI GRAD

E: obcina@gornji-grad.si

Številka: 37162-3/2026/83 (509)

Datum: 16. 2. 2026

Zadeva: Mnenje k predlogu kategorizacije občinskih cest v Občini Gornji Grad

Zveza: Vloga z dne 13. 1. 2026 ter dopolnitev z dne 27. 1. 2026

Občina kategorizira cesto, kadar sta izkazana javni interes in javna korist, hkrati pa mora cesta izpolnjevati merila za kategorizacijo javnih cest, kot to določajo [Zakon o cestah \(ZCes-2\)](#) (Uradni list RS, št. [132/22](#), [140/22](#) - ZSDH-1A, [29/23](#) in [78/23](#) - ZUNPEOVE; v nadaljnjem besedilu: ZCes-2) ter akta [Uredba o merilih za kategorizacijo javnih cest](#) (Uradni list RS, št. [49/97](#), [113/09](#), [109/10](#) - ZCes-1 in [132/22](#) - ZCes-2; v nadaljnjem besedilu: Uredba) in [Pravilnik o načinu označevanja javnih cest ter o evidencah o javnih cestah in objektih na njih](#) (Uradni list RS, št. [6/24](#); v nadaljnjem besedilu: Pravilnik).

Predlog sprememb in dopolnitev Odloka o kategorizaciji občinskih javnih cest občina pošlje Direkciji Republike Slovenije za infrastrukturo (v nadaljnjem besedilu: Direkcija) v predhodni pregled in presojo, z namenom pridobitve mnenja Direkcije. Direkcija, v skladu z določbami Uredbe, preveri: pravilnost uporabe meril za določitev kategorije javne ceste, pravilnost razmejitev občinskih cest med lokalne ceste in javne poti, potek kolesarskih poti ter pravilno uporabo evidenčnih števil za občinske javne ceste.

Direkcija je v skladu z določili ZCes-2, Uredbe ter Pravilnika pregledala vlogo za spremembo Odloka o kategorizaciji občinskih javnih cest v Občini Gornji Grad.

Na predlagane spremembe izdajamo **POZITIVNO MNENJE** in pojasnujemo sledeče:

Mnenje na predlog spremembe kategorizacije občinskih cest

Spremembe kategorizacije na območju spremembe državnih cest

1. Glede nove kategorizacije LZ 107231 nimamo pripomb.
2. Glede popravka poteka LZ 107211, LZ 107221, LZ 107041, JP 607421 ter JP 607471 nimamo pripomb.

Spremembe na ostalih območjih

3. Glede uskladitve medobčinskih cest s sosednjimi občinami nimamo pripomb.
4. Glede uskladitve potekov občinskih in gozdnih cest z Zavodom za gozdove Slovenije nimamo pripomb.

030 Gornji Grad KTG POZITIVNO MNENJE



Identifikacijska številka za DDV: SI75827735, matična št.:5300177,
št. računa pri Banki Slovenije SI56 0110 0630 0109 972

5. Glede nove kategorizacije JP 607014 nimamo pripomb.
6. Glede podaljšanja JP 607242 ter JP 670451 nimamo pripomb.
7. Glede popravka poteka LC 107091 nimamo pripomb.

S sprejetjem Odloka o kategorizaciji občinskih cest bodo dolžine cest po kategorijah naslednje:

Kategorija	Dolžina odsekov veljavni Odlok (2021) [m]	Dolžina odsekov predlagani Odlok (2026) [m]
LC	57.665	57.691
LZ	1.379	1.916
LK	2.885	2.882
JP	45.937	46.645
SKUPAJ	107.866	109.134

Pregled obstoječe kategorizacije

Direkcija preverja obstoj že kategoriziranih javnih cest, smiselnost kategorizacije še nekategoriziranih cest, ki se uporabljajo za javni promet, novozgrajene obvozne ceste ali deviacije. Preverjajo se kategorizacije cest, ki v naravi ne obstajajo oz. imajo vzpostavljeno neustrezno voziščno konstrukcijo in kot take po zakonu ne morejo biti kategorizirane kot javne ceste. Na ta način Direkcija svetuje občinam in skrbi za enotno kategorizacijo cest po vsej državi. Če ob pregledu obstoječega cestnega omrežja ugotovi nepravilnosti, ki so neskladne z dejanskim stanjem v naravi ali z merili veljavne zakonodaje, o teh neskladjih obvesti občino in zahteva odpravo ugotovljenih neskladij.

Za že kategorizirane občinske javne ceste se merila za kategorizacijo javnih cest ne preverjajo ponovno, saj so bile preverjene že s postopki za izdajo predhodnih mnenj. Občine pa pozivamo, naj preverijo lastništvo zemljišč, po katerih ceste potekajo. Skladno z določbami ZCes-2 morajo občine pridobiti lastništvo na vseh kategoriziranih cestah.

Mnenje o ustreznosti novih priključkov na državne ceste

Ne glede na predmetno mnenje k spremembi Odloka o kategorizaciji občinskih javnih cest ugotavljamo, da se na območju občine predlaga kategorizacija novih občinskih cest, ki se priključujejo na omrežje državnih cest. Skladno z 79. členom ZCes-2 mora občina za vse nove priključke na državne ceste, pridobiti soglasje Direkcije, ki ga izda Sektor za upravljanje cest, s katerim se določijo tehnični in drugi pogoji graditve in vzdrževanja priključka ter njegova opremljenost s prometno signalizacijo in prometno opremo. S strani Sektorja za upravljanje cest - Območje Celje smo pridobili informacijo, da gre za stara obstoječa priključka, ki se zdaj navezujejo na novo obvoznico in sta bila v tem sklopu tudi urejena. Soglasij za to Direkcija ni izdajala. Dodatne informacije za posamezen priključek so razvidne iz priloge.

Občina mora novi priključek prilagoditi skladno s [Pravilnikom o cestnih priključkih na javne ceste](#) (Uradni list RS, št. [86/09](#), [109/10](#) – ZCes-1 in [132/22](#) – ZCes-2). Predlagamo vam, da neurejene priključke skladno z določili zakonodaje prilagodite, v nasprotnem primeru lahko Direkcija postopa skladno z 79., 80. in 81. členom ZCes-2.

Za dodatna pojasnila glede priključkov na državne ceste se obrnite na Sektor za upravljanje cest - Območje Celje, g. Marko Čuček.

Lastništvo občinskih cest

V prvem odstavku 49. člena ZCes-2 je določeno, da so javne ceste državne in občinske. Po drugem odstavku istega člena so državne ceste v lasti Republike Slovenije, občinske ceste pa v lasti občin. Če zemljišča, po katerih poteka javna cesta, pripadajo zasebni lastnini, mora občina ta zemljišča pridobiti bodisi s pravnim poslom bodisi s postopkom razlastitve ali omejitve lastninske pravice (npr. odvzem ali

pridobitev služnosti v javno korist). Zakon velja tako za nove ceste kot tudi za že kategorizirane občinske javne ceste.

V okviru pregleda Direkcija preveri tudi lastništvo zemljišč, po katerih potekajo nove javne ceste ali podaljšanja že kategoriziranih javnih cest.

Direkcija je prejela izjavo občine o urejenem lastništvu zemljišč, v kateri je navedeno, da nove kategorizirane občinske ceste potekajo po zemljiščih v lasti občine ali so zemljišča javno dobro oziroma, da so zemljišča v postopku pridobivanja lastništva v korist občine.

Ker je Ustavno sodišče Republike Slovenije večkrat obravnavalo odloke o kategorizaciji občinskih javnih cest, ki posegajo v zasebno lastnino, opozarjamo, da je občina skladno z 49. členom ZCes-2 zavezana pridobiti lastništvo vseh zemljišč, po katerih potekajo kategorizirane občinske javne ceste. V nasprotnem primeru je kategorizacija občinskih cest neskladna z določbami ZCes-2.

Obveznosti občine po sprejemu Odloka o kategorizaciji občinskih javnih cest

Odlok o kategorizaciji občinskih javnih cest potrebujemo za primerjave in analize z drugimi občinskimi podatki. Da bodo lahko postopki potekali hitreje in kvalitetnejše, vas prosimo, da nam posredujete kopijo Odloka, objavljenega v uradnem glasilu, če Odloki o kategorizaciji občinskih javnih cest niso objavljeni v Uradnem listu RS.

Pozivamo vas, da nam skladno z novo kategorizacijo, posredujete usklajeno evidenco BCP, začnete postopek vpisa sprememb občinskega cestnega omrežja v ZK GJI na GURS ter uredite vpis stanja dejanske rabe zemljišč javne občinske cestne infrastrukture.

Direkcija lahko, neodvisno od izdanega mnenja, kadar koli preveri vsebinsko in tehnično pravilnost podatkov BCP, Odloka ter vpisa osi cest v ZK GJI ter o ugotovljenih neskladjih in nepravilnostih obvesti pristojno občino.

Direkcija lahko kadar koli preveri obstoj kategoriziranih občinskih javnih cest v naravi in v primeru netočnosti podatkov zahtevamo odpravo napak ali predlagamo izbris posamezne kategorizirane občinske javne ceste iz Odloka.

S spoštovanjem,

Tone Švigelj, univ. dipl. org.,
sekretar

Karmen Praprotnik,
direktorica

V vednost:

- Sektor za upravljanje cest, g. Marko Čuček, ga. Gordana Grahek
- Axis d.o.o., Tehnološki park 19, 1000 Ljubljana

Priloga:

- Priključek občinske ceste na državno cesto – 2x